

TURAWA
LIGOTA TUR.
2 7,9 1359/309
464 413. 211, 212, 213, 214
1000
1965
KRONSTADT
12.2008 r.

KERG 1925 / 08

Geod. Urządzenie
Inst. Andrzej Kwaczala

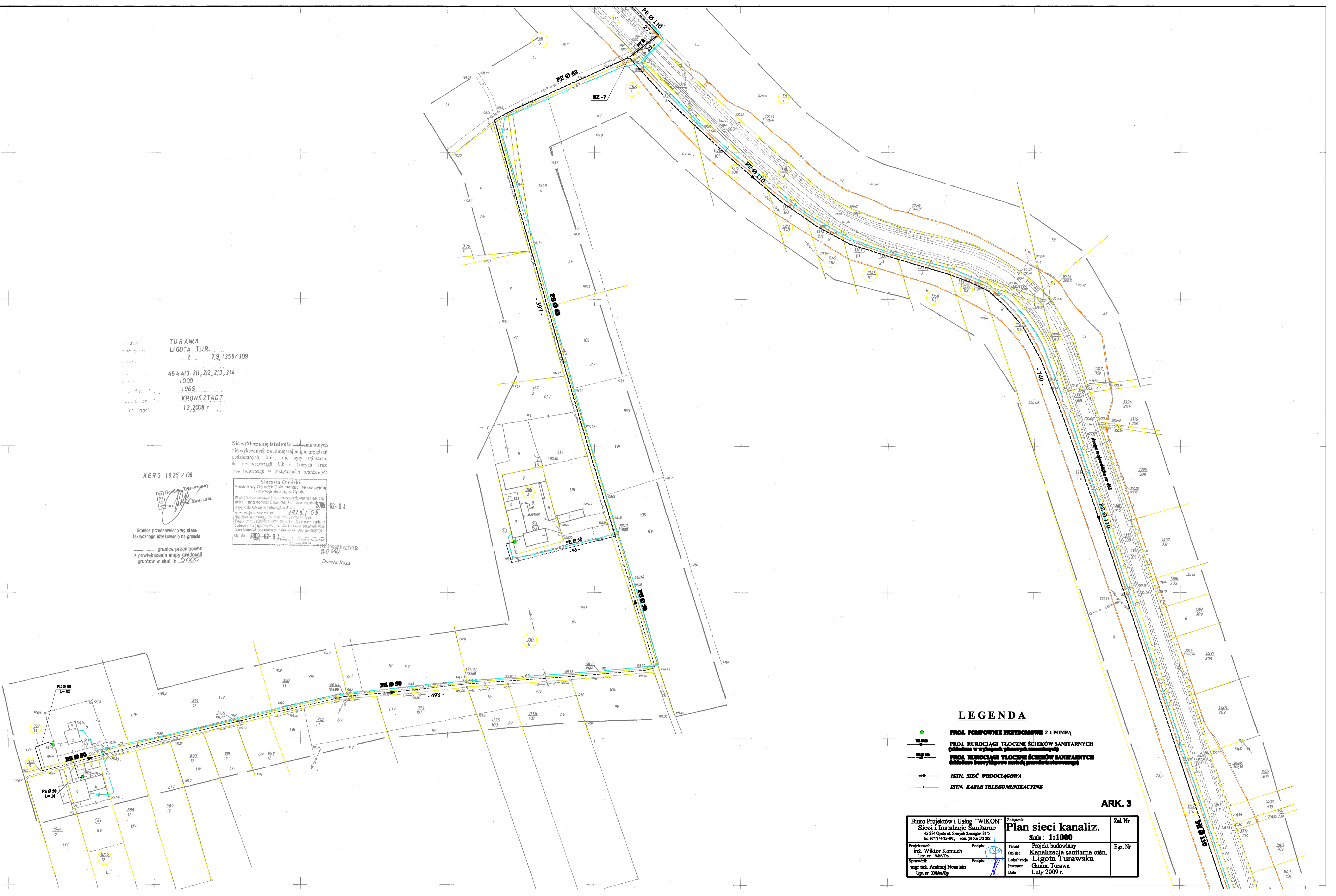
Granica przedstawiono wg stanu faktycznego użytkowania na gruncie

granica przeniesiono z powiększenia mapy ewidencyjnej gruntów w skali 1:2500

Nie wyklucza się istnienia w terenie innych nie wykazanych na niniejszej mapie urządzeń podziemnych, które nie były zgłoszone do inwestycji lub o których brak jest informacji w ankietych oznajmowych

Siarosta Opolski
Powiatowy Ośrodek Dokumentacji Geodazyjnej i Kartograficznej w Opolu
W obszarze niniejszego planu przyznano dozwolenie aktualizacji stanu ewidencji gruntów i terenów z dnia 2009-02-04
Załącznik nr 1 do 4925/08
Niniejsza mapa jest wynikiem prac geodetycznych na podstawie danych i badań terenowych, które zostały wykonane przez geodetę w oparciu o dane geodetyczne. Opole 2009-02-04

INSPEKTOR
R.O. K.
Dorota Rosa



LEGENDA

- PŁOT. POMPOWNE PRZYDROBNIE Z I POMPĄ
- PŁOT. RUROCIĄGI TŁOCZNE ŚCIEKÓW SANITARNYCH (określone w wydanych planowych oznaczeniach)
- PŁOT. RUROCIĄGI TŁOCZNE ŚCIEKÓW SANITARNYCH (określone literowo w innych dokumentach)
- ISTN. SIĘĆ WODOCIĄGOWA
- ISTN. KABELE TELEKOMUNIKACYJNE

ARK. 3

Biuro Projektów i Usług "WIKON" Sieci i Instalacje Sanitarne 45-284 Opole ul. Szarych Szeregów 31/5 tel. (077) 44-25-02, kom. (71) 366 243 388		Załącznik: Plan sieci kanaliz. Skala: 1:1000		Zal. Nr
Projektował: inż. Wiktor Koniuch Upr. nr 19164/Op	Podpisał: 	Temat: Projekt budowlany Kanalizacja sanitarna ciśn.	Egz. Nr	
Sprawdził: mgr inż. Andrzej Nowak Upr. nr 33098/Op	Podpisał: 	Lokalizacja: Ligota Turawska	Inwestor: Gmina Turawa	
		Data: Luty 2009 r.		