

województwo opolskie

miasto-gmina TURAWA

wieś-obręb BIERDZANY

polożenie km. 1 dz. 84

ul. LEŚNA

Godło mapy zas. 464.413.061

Skala 1 : 1000

Układ współrzędnych: 1965

Układ odniesienia: KRONSZTADT

Aktualizacja: 12. 2008 r.

KERG 19 24 / 2008

Geodeta Uprawniony
inż. Alfred Kwaczala

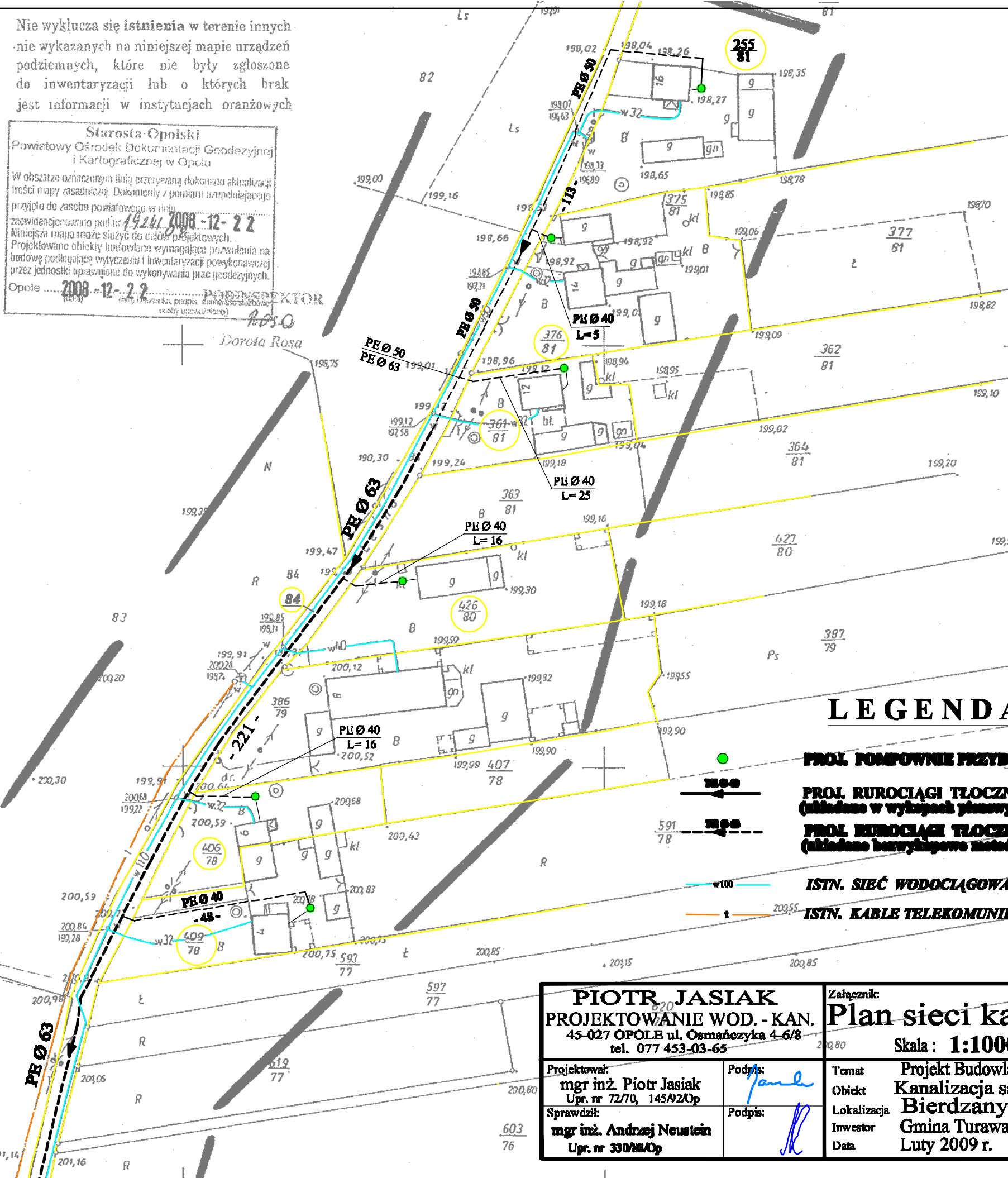
Nie wyklucza się istnienia w terenie innych nie wykazanych na niniejszej mapie urządzeń podziemnych, które nie były zgłoszone do inwentaryzacji lub o których brak jest informacji w instytucjach branżowych

Starosta Opolski
Powiatowy Ośrodek Dokumentacji Geodezyjnej i Kartograficznej w Opolu

W obszarze oznaczonym linią przerywaną dokonano aktualizacji treści mapy zasadniczej. Dokumenty z pomiaru uzupełniającego przyjęto do zasobu powiatowego w dniu zaawidencjonowania pod nr: 1924/2008-12-22. Niniejsza mapa może służyć do celów projektowych. Projektowane obiekty budowlane wymagają pozwolenia na budowę podlegające wytyczeniu i inwentaryzacji powykonawczej przez jednostki uprawnione do wykonywania prac geodezyjnych.

Opole 2008-12-22
PODINSPEKTOR
P.J.S.O.

Doroła Rosa



LEGENDA

- PROJ. POMPOWIE PRZYBUDOWE Z 1 POMPA
- PROJ. RUROCIĄGI TŁOCZNE ŚCIEKÓW SANITARNYCH (niekondensowane w wykopach planowych umocnionych)
- PROJ. RUROCIĄGI TŁOCZNE ŚCIEKÓW SANITARNYCH (niekondensowane bez wykopów metodą przewiercenia sterowanego)
- ISTN. SIĘĆ WODOCIĄGOWA
- ISTN. KABLE TELEKOMUNIKACYJNE

ARK. 2

PIOTR JASIAK PROJEKTOWANIE WOD. - KAN. 45-027 OPOLE ul. Osmańczyka 4-6/8 tel. 077 453-03-65		Załącznik: Plan sieci kanaliz. Skala: 1:1000	Zał. Nr
Projektował: mgr inż. Piotr Jasiak Up. nr 72/70, 145/92/Op	Podpis: 	Temat: Projekt Budowlany Kanalizacja sanitarna ciśn.	Egz. Nr
Sprawdził: mgr inż. Andrzej Neustein Up. nr 330/88/Op	Podpis: 	Lokalizacja: Bierdzany Inwestor: Gmina Turawa Data: Luty 2009 r.	